

[www.desamet.de](http://www.desamet.de)

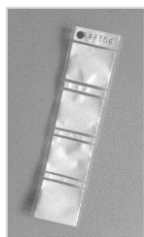
Stand 2026-02 / Zur Detailinfo siehe Produkterklärung im shop

## Produkt- und Angebotsübersicht Bioindikatoren

**Hygiene-Check einer Spülmaschine/Steckbeckenspüle/Waschmaschine mittels geschlossenem Testindikator. Einfache Kontrolle der Desinfektionsleistung ohne Kontaminationsgefahr - INKLUSIVE Laborauswertung und Protokoll.**

Zum Einsatz z.B. in der Gastronomie, Gemeinschaftsverpflegung, Kantine, Krankenhaus, Kliniken, Alten- und Pflegeheim, Arzt- und Zahnarztpraxen, Hotel/Wellness, Kosmetik, Wäschereien

### ● amfora KT-4S DES-CONTROLLER® Bioindikator



**Zur Kontrolle der Desinfektionsleistung von Geschirr-Spülmaschinen, Steckbeckenspülen oder anderen Reinigungs- und Desinfektionsgeräten**

Für den Hygiene-Check der Ein- und Mehrtank-Geschirrspülmaschinen ist der amfora KT-4S DES-CONTROLLER Teststreifen mit dem Referenzkeim ATCC 6057 **Enterococcus Faecium** mit verschiedenen Keimdichten  $10^4$  bis  $10^7$  in 4 Kammern versehen.

Laut DIN SPEC 10534:2012-08 muß eine Reduktion des Testorganismus um mindesten 5 log-Stufen beim Spülprozess erreicht werden.

Erforderliche Mengen an Bioindikatoren laut Richtlinien/DIN Norm

Es genügt i. d. Regel 1 amfora KT-4S DES-CONTROLLER-Streifen = 4 Bioindikatoren

Je nach Anforderungen können bei Mehrtank- Geschirrspülmaschinen auch 2 amfora KT-4S DES-CONTROLLER-Streifen = 8 Bioindikatoren verlangt werden.

Artikel	Artikel-Nr.	Einzelpreis	Anzahl
amfora KT-4S DES-CONTROLLER® Bioindikator Geschlossener Bioindikator Teststreifen mit 4 * ATCC 6057 Bedienungsanleitung/Testablauf, Laborauswertung/Protokoll	144200	73,50	1 Streifen mit 4 Kammern
Versandkosten (netto)		8,90 €	
zzgl. 19% Umsatzsteuer			

### ● amfora KT-10W DES-CONTROLLER® Bioindikator



**Zur Kontrolle der Desinfektionsleistung von Textil-Waschmaschinen**

Hierfür ist der amfora KT-10W DES-CONTROLLER Teststreifen mit den Referenzkeimen ATCC 6057 **Enterococcus Faecium** (5x) und ATCC 6538 **Staphylococcus. Aureus** (5x) mit einer Keimdichte  $10^7$  in den je 5 Kammern versehen.

Gemäß VAH muß eine Reduktion des Testorganismus um 7 log-Stufen bei Risikowäsche erreicht werden.

Erforderliche Mengen an Bioindikatoren laut Richtlinien

1 amfora KT-10W DES-CONTROLLER-Streifen = 10 Bioindikatoren

In der Regel reicht eine jährliche Prüfung der Geräte aus. Ausnahmefälle sind Desinfektionsgeräte, die mit sog. Risikowäsche in Berührung kommen. Hierzu zählt die Krankenhaus- und Altenheimwäsche.

Artikel	Artikel-Nr.	Einzelpreis	Anzahl
amfora KT-10W DES-CONTROLLER® Bioindikator Geschlossener Bioindikator Teststreifen mit 5 * ATCC 6538 und 5 * ATCC 6057. Bedienungsanleitung/Testablauf, Laborauswertung/Protokoll	144210	147,50	1 Streifen mit 10 Kammern
Versandkosten (netto)		8,90 €	
zzgl. 19% Umsatzsteuer			

Die amfora DES-CONTROLLER® sind aufgrund der Empfindlichkeit der eingesetzten Testkeime nur begrenzt (ca. 8 Wochen) einsatzbereit. Setzen Sie daher die Kontrollstreifen möglichst kurzfristig nach dem Erhalt ein. Rücksendung direkt an unser Labor zur mikrobiologischen Auswertung. Geeignete Maßnahmen zur Mängelbeseitigung sind zu ergreifen, falls keine ausreichende Desinfektionswirkung nachgewiesen wird.